

Rasenanalyse 2.0

Wie Gemeinden zu besseren Sportplätzen kommen

Auf einem Rasen kennen 22 Fussballer keinen Schongang. Entsprechend fallen hohe Unterhalts- und Reparaturkosten an. Umso wichtiger ist, die finanziellen Mittel sinnvoll einzusetzen. Das gilt übrigens für jede Form von Sportanlage, auch Schul- und Freizeiteinrichtungen.

Bislang wurden **Unterhalt- und Pflegearbeiten nach fixem Plan offeriert und bestellt**. Oftmals an den Bedürfnissen des Rasens vorbei.

1

Bedarfsermittlung



2

Analyse



3

Optimierung

Die Bedarfsermittlung spart Kosten

Wir haben ein mobiles Rasenlabor, mit dem wir Rasenanalysen durchführen. So ermitteln wir Werte wie **Wasserdurchlässigkeit, Bodenverdichtung oder Scherfestigkeit**. Diese Werte geben wichtige Hinweise für eine effiziente Pflege.

Ohne Analyse ist Kaffeesatzlesen.

Erst nach dem Erstellen einer Siebanalyse, sieht man genau welcher **Zuschlagstoff, wie kalkarmer Rheinsand, Quarzsand oder Lavasand in welcher Menge und Körnung** notwendig ist.

Beschaffungsprozess & Optimierung

Wir erarbeiten für Sie eine Ausschreibung und laden Unternehmer zur Angebotserstellung ein. Submissionsverfahren werden von Anfang an klar und richtig beschrieben, von der Bedarfsermittlung über die Projektausschreibung mit der Gewichtung der Eignungs- und Zuschlagskriterien.

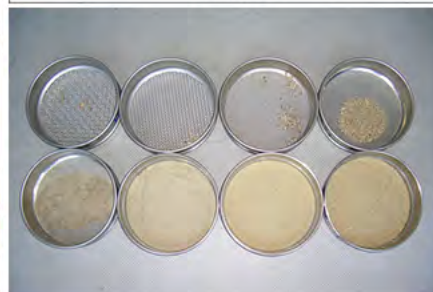
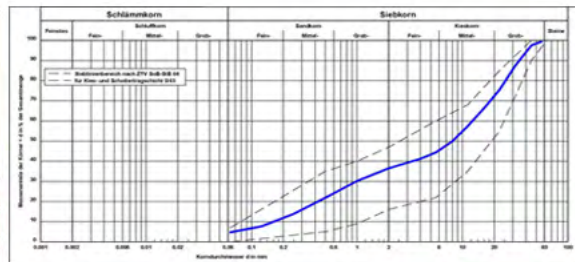
1



Auf Platz



2



Labor

Sie haben Fragen? Wir beraten Sie ganz unverbindlich

Sportrasen GmbH
 Martin Rinderknecht
 Frohmoos 1
 8908 Hedingen ZH

T 044 860 02 20
 M 079 355 89 75
 office@sportrasen.ch
 sportrasen.ch

